

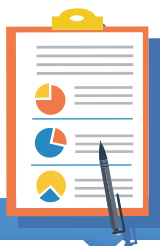
# ANALYSE ÉCONOMIQUE & DATA



**ÉCLAIREZ VOS DÉCISIONS !**

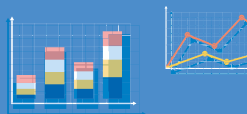
un service





## SOMMAIRE

<b>BAROMETR'ECO</b>	<b>• 3</b>
<b>ACTION STRAT'ECO</b>	<b>• 4</b>
<b>ACTION COMMERCE</b>	<b>• 5</b>
<b>POTENTIEL'ECO</b>	<b>• 6</b>
<b>ZOOM CONSO'ECO</b>	<b>• 7</b>
<b>IMPACT'ECO</b>	<b>• 8</b>
<b>FILIER'ECO</b>	<b>• 9</b>
<b>VEILLE BREVETS</b>	<b>• 10</b>
<b>SURVEILLANCE DES MARQUES</b>	<b>• 11</b>



- Vous vous interrogez sur la **dynamique économique de votre territoire** ?
- Vous souhaitez connaître **les particularités de votre territoire** ?



**La CCI Marne mène l'enquête !**



## Description de la prestation

- **Après un premier RDV pour analyser vos besoins, la CCI vous remettra un dossier complet et personnalisé qui présentera les chiffres-clés de votre territoire.**

Parmi les principaux indicateurs :

- dynamique sociodémographique,
- tissu économique,
- évolution de l'emploi,
- construction de locaux,
- équipement touristique,
- ...

Ces indicateurs vous permettront de connaître les forces et les faiblesses de votre territoire.

## Cibles

- **Collectivités locales : élus, équipes techniques**

## Les +

- **Une prestation sur-mesure**
- **Des bases de données exclusives**
- **Un réseau de compétences et de partenaires engagés**

**TARIF**



à partir de 750 € HT

# ACTION STRAT'ECO



- Vous souhaitez une expertise pour définir **votre politique de développement économique** ?
- Vous voulez **identifier les atouts de votre territoire pour mieux les valoriser** ?

 **Dynamisez votre territoire avec la CCI Marne !**

## Description de la prestation

- **Après un premier rendez-vous pour analyser vos besoins, la CCI construit avec vous un diagnostic socio-économique complet de votre territoire.**
- **Elle se charge d'aller à la rencontre des entreprises et acteurs locaux afin de collecter des données aussi bien quantitatives que qualitatives. Dans une perspective opérationnelle, la CCI établit à vos côtés un plan d'actions prioritaires à mettre en place pour dynamiser le territoire.**

## Cibles

- **Collectivités locales : élus, équipes techniques**

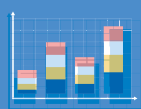
## Les +

- **Une prestation sur-mesure**
- **Une grande proximité avec les entreprises via les conseillers de la CCI**
- **Un accompagnement et un engagement auprès de vous sur la durée**
- **Un réseau de compétences et de partenaires agiles et mobilisables**

**TARIF**

 sur devis

# ACTION COMMERCE



- Vous êtes une **collectivité** ?
- Vous voulez évaluer l'**attractivité commerciale de votre territoire** et la renforcer ?



➔ **Préparez-vous à dynamiser votre commerce local !**

## Description de la prestation

- La CCI collecte et analyse pour vous des **données économiques** : **descriptif et cartographie de l'appareil commercial, enquête auprès des commerçants, ...**
- Elle vous apporte son **expertise terrain** afin de vous livrer un **outil d'aide à la décision** en termes d'**urbanisme commercial et d'aménagement urbain** (flux piétons, circulation, stationnement, signalétique, ...)

## Cibles

- **Collectivités locales** : élus, équipes techniques

## Les +

- Une **prestation sur-mesure**
- Des **bases de données exclusives**
- Un **réseau de compétences et de partenaires engagés**

**TARIF**

➔ sur devis

# POTENTIEL'ECO



- Vous avez **un projet** et souhaitez procéder à une **étude de marché** ?
- Vous avez besoin de connaître le **potentiel de consommation** sur votre territoire ?

➤ **La CCI Marne mène l'enquête !**



## Description de la prestation

- **Dans un premier temps, la CCI échange avec vous sur la nature et le périmètre du projet.**

Elle réalise ensuite une étude de marché complète basée sur plusieurs indicateurs parmi :

- **Potentiel**
  - **Concurrence**
  - **Cartographie**
  - **Informations terrains**
- **Dans un second temps, la CCI vous livre les éléments clés en main**

## Cibles

- **Collectivités locales**
- **Investisseurs**
- **Entrepreneurs**
- **Enseignes**

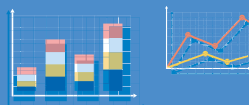
## Les +

- **Une connaissance fine de la dynamique économique locale**
- **Des bases de données exclusives**
- **Un réseau de compétences et de partenaires engagés**

**TARIF**

sur devis

# ZOOM CONSO'ECO



- Vous souhaitez connaître l'**évolution du potentiel de consommation sur un périmètre géographique** et/ou **une catégorie de produits** ?

➤ **La CCI Marne vous livre les derniers chiffres !**

## Description de la prestation

- **Après un premier rendez-vous pour analyser vos besoins, la CCI vous livre une étude clés en main basée sur trois indicateurs selon les derniers chiffres publiés !**
  - Recensement population
  - Dépenses des ménages
  - Indice de disparité des Dépenses de Consommation (IDC)

## Cibles

- Collectivités
- Investisseurs
- Entrepreneurs

## Les +

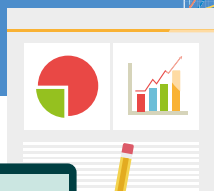
- Une connaissance fine de la dynamique économique locale
- Une rapidité d'exécution et réactivité
- Des bases de données exclusives
- Un réseau de compétences et de partenaires engagés

**TARIF**

sur devis

# IMPACT'ECO

- Vous vous interrogez sur l'**impact** et la **pertinence économique d'un projet** ?
- Vous voulez **mesurer les retombées économiques** d'un projet, d'un événement sportif ou culturel sur votre territoire ?



➔ **La CCI Marne mène l'enquête !**



## Description de la prestation

- **Après un premier entretien avec vous, la CCI procède à un benchmark, une analyse croisée de données pertinentes, ainsi qu'à des enquêtes qualitatives et quantitatives.**
- **L'analyse des résultats fait ensuite l'objet d'un rapport et d'un échange avec vous.**

## Cibles

- **Collectivités locales : élus, équipes techniques**
- **Entrepreneurs**
- **Investisseurs**

## Les +

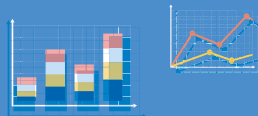
- **Une prestation sur-mesure**
- **Des bases de données exclusives**
- **Une expertise reconnue dans le domaine**

**TARIF**

➔ sur devis



# FILIER'ECO



- Vous vous intéressez à la dynamique d'une filière ou d'un **secteur d'activité** ?
- Vous souhaitez connaître **ses forces et faiblesses** ?



La CCI Marne mène l'enquête !



## Description de la prestation

- Dans un premier temps, la CCI analyse le poids de la filière au sein d'un périmètre géographique défini. Elle compare ensuite les informations collectées avec celles observées sur d'autres territoires.
- L'étude livrée se base sur plusieurs indicateurs : nombre d'entreprises, emploi, types de métiers, dynamisme économique de la filière, import/export.
- L'ensemble des résultats fait ensuite l'objet d'un échange avec vous pour une mise en perspective opérationnelle.

## Les +

- Une prestation sur-mesure
- Une grande proximité avec les entreprises
- Un réseau de compétences et de partenaires engagés

TARIF

sur devis

# VEILLE BREVETS



- Vous souhaitez surveiller les brevets déposés par vos **concurrents** ?
- Vous voulez **identifier les nouveaux brevets déposés dans votre domaine technologique** ?
- Vous voulez adapter votre stratégie d'innovation et de propriété industrielle ?

➔ **Anticipez dans votre entreprise grâce aux brevets avec la CCI Marne !**

## Description de la prestation

• Après un premier rendez-vous pour analyser vos demandes, la CCI réalise à travers les brevets une veille technologique personnalisée.

En fonction de vos besoins, la CCI peut vous proposer soit :

- une veille brevets réalisée parmi les brevets français, européens et internationaux désignant la France

- une veille brevets internationale (brevets publiés par plus de 95 offices nationaux ainsi que les 6 offices régionaux (OEB, OMPI, OAPI, ARIPO, OEAB et CCG).

- L'ensemble des brevets sélectionnés et jugés pertinents vous est remis sous forme de rapport de veille périodique.

- Ces informations sont recueillies dans notre logiciel dédié, ODILE (Organisation De l'Information dans L'Entreprise) qui est fourni gratuitement avec la prestation de veille. Cet outil de travail collaboratif

et personnalisable permet l'échange et la diffusion d'informations dans l'entreprise sur chaque fiche brevet et il permet également l'archivage de vos données.

- Cette prestation est confidentielle. Elle est réalisée sur une durée minimale de 12 mois reconductible.

## Cibles

- Entreprises de toutes tailles et de tous secteurs d'activités

## Les +

- Une prestation sur-mesure
- Un accompagnement et engagement auprès de vous sur la durée
- Des bases de données exclusives
- Un réseau de compétences et de partenaires engagés.

## TARIF

- A partir de 1 000 € HT par thème surveillé pour la veille brevets désignant la France
- Sur devis pour la veille brevets internationale

# SURVEILLANCE DES MARQUES



- Vous souhaitez assurer la **protection de votre marque** ?
- Vous voulez empêcher une **utilisation frauduleuse** de votre marque par un tiers ?
- Vous voulez **identifier les marques de vos concurrents** ?

Anticipez dans votre entreprise grâce aux marques avec la CCI Marne !

## Description de la prestation

- Après un premier rendez-vous pour analyser vos besoins, la CCI réalise une surveillance de vos marques et logos déposés auprès de l'INPI parmi les marques françaises, européennes et internationales désignant la France.
- Tous les nouveaux enregistrements dont le degré de similitude avec les marques à surveiller est suffisant pour envisager une éventuelle opposition ou une action en annulation vous sont remis sous forme d'un message d'alerte. Ce message comprendra la copie du dépôt identifié ainsi que la mention de la date limite d'opposition par rapport à la date de publication de ladite marque.
- Cette prestation est confidentielle. Elle est réalisée sur une durée minimale de 12 mois reconductible.
- La CCI propose également d'effectuer une surveillance des marques au nom d'un titulaire précis (surveiller toutes les marques déposées par un de vos concurrents).

*Important à savoir* : les frais de surveillance de marques constituent des charges déductibles (arrêt du Conseil d'Etat N° 305449 du 30-12-2009).

## Cibles

- Entreprises de toutes tailles et de tous secteurs d'activités
- Créateurs d'entreprises

## Les +

- Une prestation sur-mesure
- Des bases de données exclusives
- Un réseau de compétences et de partenaires engagés.

## TARIF

- 200 € HT pour 3 classes pour une marque verbale (mot, nom, slogan...)
- 300 € HT pour 3 classes pour une marque semi-figurative (mot, nom + logo)
- Sur devis pour surveillance de marques au nom d'un titulaire

# VOS CONTACTS

UNE EQUIPE, DES COMPETENCES AU SERVICE  
DE VOTRE REUSSITE



Johanna GOBIT - Responsable Service Analyse économique & DATA  
Tél. : 03 26 21 76 77 • 06 45 13 31 03  
j.gobit@marne.cci.fr



Catherine HUGUET - Analyste économique territoriale  
Tél. : 03 26 50 62 43  
c.huguet@marne.cci.fr



Odile PONCELET - Veille économique  
Tél. : 03 26 21 82 17  
o.poncelet@marne.cci.fr



Véronique SADIN - Assistante  
Tél. : 03 26 21 84 02  
v.sadin@marne.cci.fr



Samia TLILI  
Gestionnaire GRC & DATA  
Tél. : 03 26 50 66 79  
s.tlili@marne.cci.fr

POUR NOUS JOINDRE :



[analyse-economique@marne.cci.fr](mailto:analyse-economique@marne.cci.fr)

## CCI de la Marne

Mess des Entrepreneurs (siège social) :

42 rue Grande Etape  
CS 90533  
51010 Châlons-en-Champagne Cedex

Site de Reims :

5 rue des Marmouzets  
CS 60025  
51722 Reims Cedex

POUR NOUS SUIVRE :



DataEcoMarne

[www.marne.cci.fr](http://www.marne.cci.fr)

un service

