

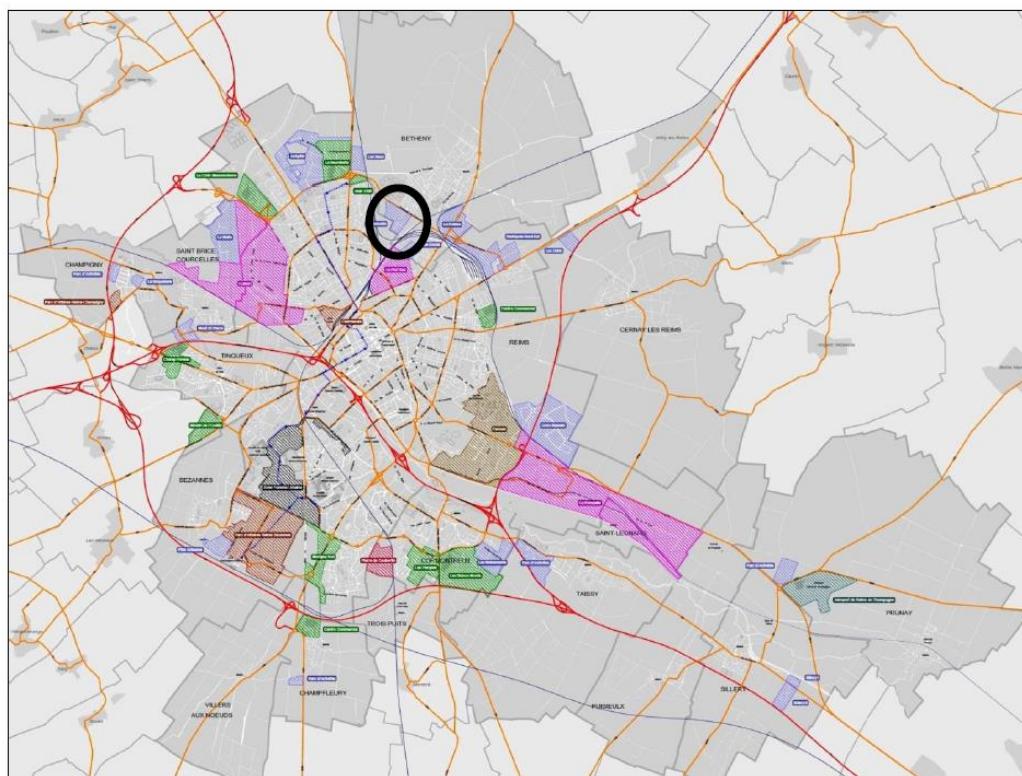
GRAND REIMS - LA HUSSELLE

Le Parc d'activités de La Husselle se situe sur la Commune de Bétheny et se développe sur une superficie de 14 HA le long du Boulevard des Tondeurs.

Il est irrigué par l'Avenue du berceau de l'Aviation qui relie Reims à Bétheny et bénéficie d'une desserte bus (ligne 8 arrêt La Husselle).

**GRAND
REIMS**
COMMUNAUTÉ URBAINE

LA HUSSELLE



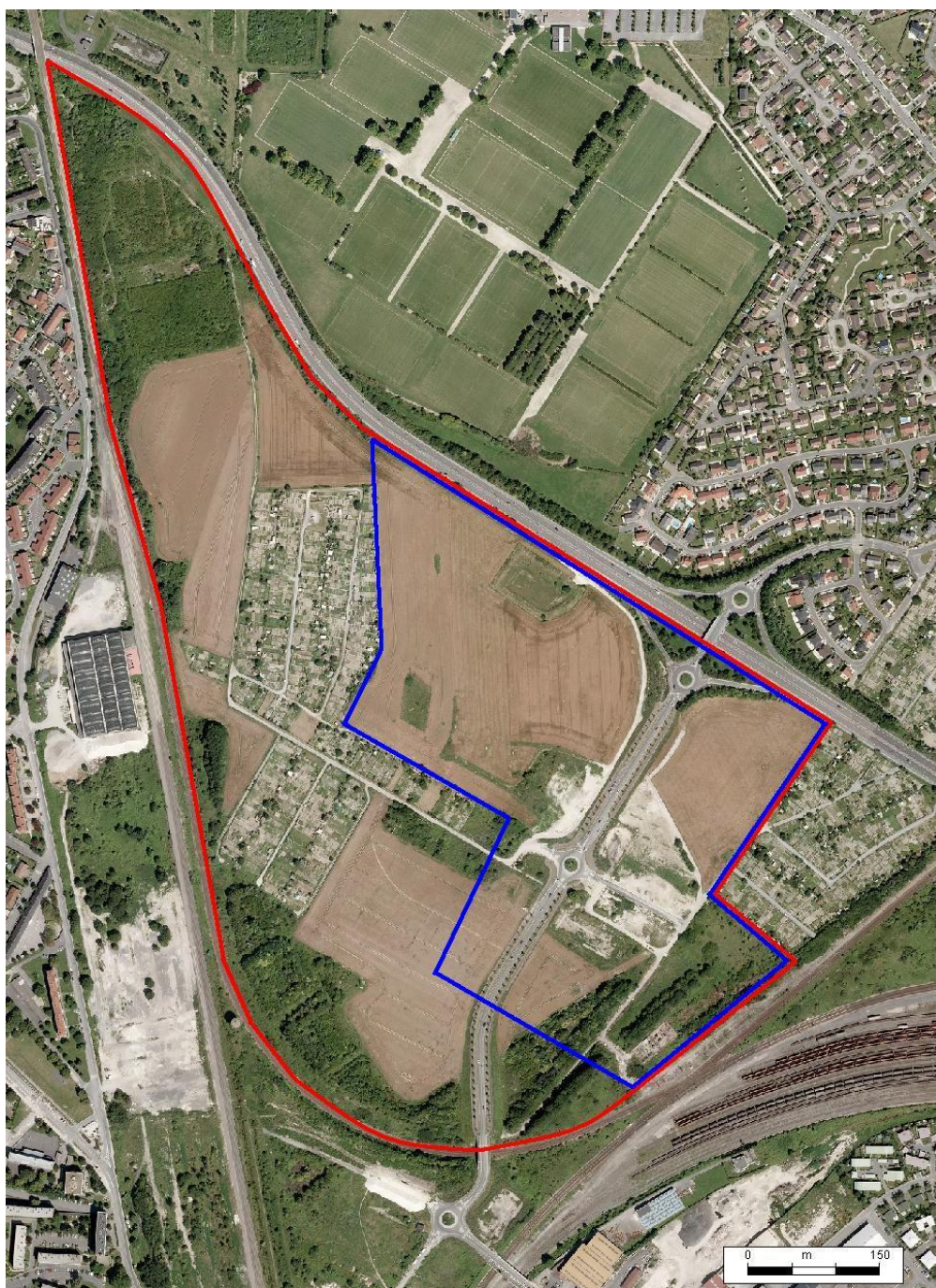
Objectifs de la zone

Ce parc d'activités a pour objectifs de :

- * répondre à la demande endogène de PME locales
- * répondre à la demande exogène d'entreprises extérieures au territoire
- * répondre principalement à la demande de parcelles de 1 500 m² à 3 000 m².

Destination des terrains

Ce parc a vocation à accueillir des activités artisanales, industrielles et de services.



Disponibilité

Ce Parc d'activités est réalisé en deux phases.

La HUSSELLE 1

La superficie globale de 6,5 HA pour une surface cessible de 5.8 HA a été livrée en juin 2013, le parc offre 13 lots de 1 500 à 15 600 m² dont les prix varient de 39 €HT/m² à 50 €HT/m² en fonction de la localisation des parcelles.

LA HUSELLE 2

La superficie globale est de 8,5 HA pour une surface cessible de 6 HA. Ce parc offre 25 lots de 1 200 m² à 7 700 m². Le prix de commercialisation est à partir de 55 € HT/m².



**GRAND
REIMS**
COMMUNAUTÉ URBAINE

*Nous prenons
des mesures
pour vous*



25 lots

Surface totale : 8,5 HA

1 200 à 7 700 m²

A partir de 55 € HT/m²

eco@grandreims.fr

**Parc d'activités
économiques
de la Husselle 2**

BÉTHENY



Contact :

Direction du Développement Economique

03 26 77 87 50

GRAND REIMS Direction du Développement Economique

Christophe AUBRY

Tél : 03 26 77 87 58

Email : christophe.aubry@grandreims.fr

**GRAND
REIMS**
COMMUNAUTÉ URBAINE