

Parc d'activités « Pierry-Sud Développement »

Présentation du Parc :

Pierry-Sud Développement est un parc d'activités d'une superficie de 25 hectares situé aux portes d'Épernay. Reconnu pour sa situation géographique privilégiée, au pied des vignes, et la qualité de ses aménagements, ce parc est commercialisé par la Communauté de Communes Epernay Pays de Champagne depuis 2011. Il est composé de deux secteurs d'activités distincts : les industries du champagne et connexes au champagne, au nord ; les activités industrielles et artisanales, au sud.

A ce jour, la majorité du parc est commercialisée, 21 entreprises ont fait le choix de s'y implanter et cinq projets sont en phase de négociation.

Objectifs :

- Répondre à la demande des entreprises souhaitant développer leurs activités ou s'implanter sur le bassin sparnacien ;
- Ouvrir à l'urbanisation de nouvelles disponibilités foncières dans un parc d'excellence ;
- Créer un parc d'activités consacré principalement aux industries du Champagne et connexes au Champagne.

4 ha (parcelles de plus de 2 300 m²)

Prix de vente des parcelles viabilisées à partir de **27€ HT/m²**.

Remise supplémentaire de 10 % pour les entreprises souhaitant acquérir plus de 1 ha d'un seul tenant dans la partie sud du parc.

Contact :

Fanny HATON

Chargée de mission Développement économique

Tél. 03 26 32 24 30 - 06 33 25 38 61

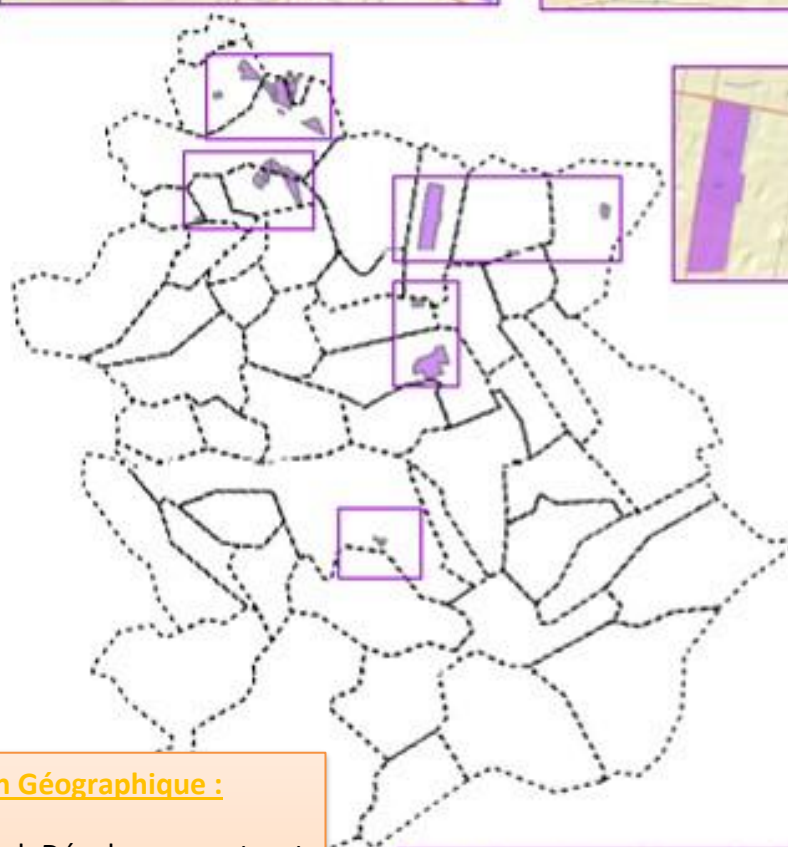
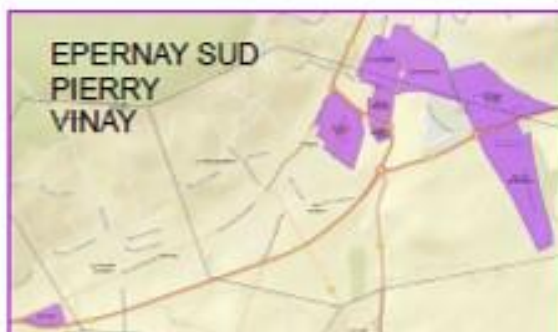
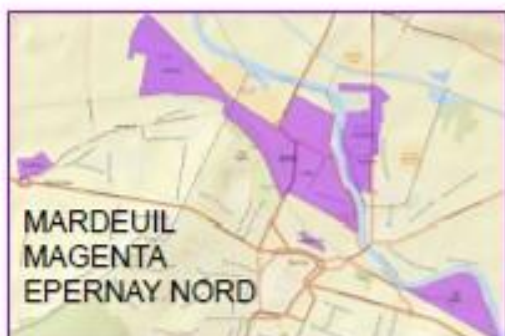
developpement.economique@epernay-agglo.fr

[Site internet](#)



COMMUNAUTE D'AGGLOMERATION EPERNAY, COTEAUX ET PLAINE DE CHAMPAGNE

ZONES D'ACTIVITES ECONOMIQUES



Situation Géographique :

Pierry-Sud Développement est situé au cœur de l'activité économique champenoise, aux portes d'Epernay le long de la RD 40, en face du Parc des expositions « Le Millesium » et de la zone d'activités des Terres Rouges.

EPERNAY
AGGLO CHAMPAGNE



0 2.5 5 10 km