

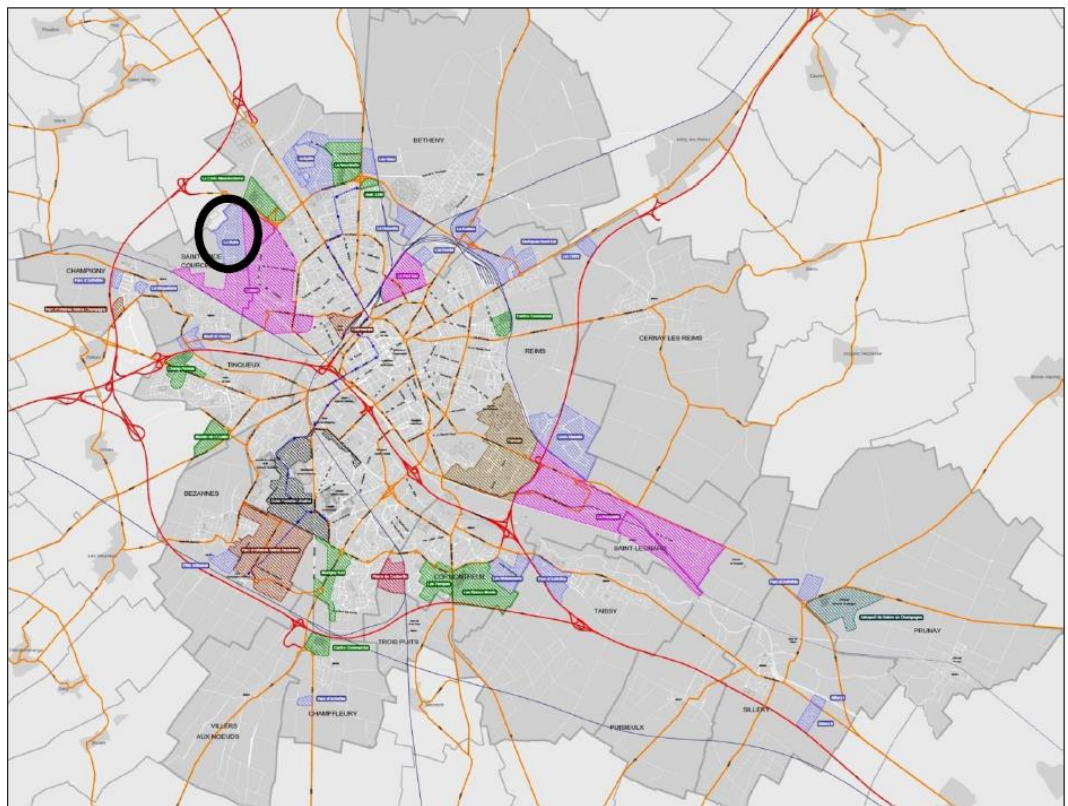
SAINT BRICE COURCELLES LA MALLE

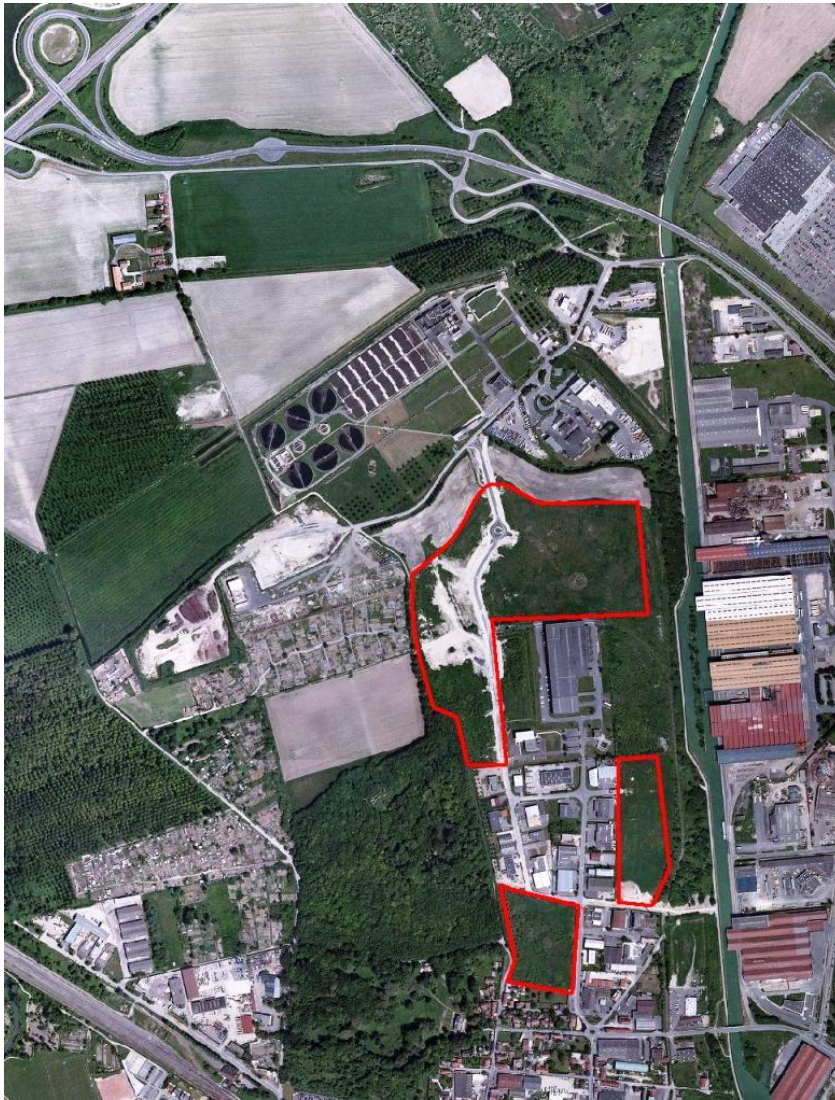
Le Parc d'activités de La Malle se situe sur la Commune de Saint-Brice-Courcelles et se développe sur une superficie de 18 HA à proximité du Boulevard des Tondeurs et de l'A26.

Il est irrigué par l'Avenue de La Malle qui relie Reims à Saint-Brice-Courcelles et bénéficie d'une desserte bus (transport à la demande arrêt La Malle).

**GRAND
REIMS**
COMMUNAUTÉ URBAINE

LA MALLE





Destination des terrains

Ce parc a vocation à accueillir des activités industrielles, artisanales et de services.

Disponibilité

Ce Parc d'activités présente trois unités foncières de 13 HA, 2,3 HA et 2,6 HA

L'unité foncière de 13 HA est divisée en 19 lots de 2 300 m² à 2,6 HA.

Les prix varient de 32 € HT/m² à 36 € HT/m² en fonction de la localisation des parcelles.

Objectifs de la zone

Ce parc d'activités a pour objectifs de :

- * répondre à la demande endogène de PME locales
- * répondre à la demande exogène d'entreprises extérieures au territoire
- * répondre principalement à la demande de parcelles de 2 500 m² à 4 000 m² et offrir des lots plus importants jusqu'à 2,6 HA.



*Nous prenons
des mesures
pour vous*



21 lots

Surface totale : 18 HA

2 300 m² à 26 600 m²

A partir de 32 € ht/m²

eco@grandreims.fr

Parc d'activités économiques de la Malle

SAINT-BRICE-COURCELLES



Contact :

Direction du Développement Economique

03 26 77 87 50

Grand Reims Direction du Développement Economique

Tél : 03 26 77 87 50

Mail : eco@grandreims.fr